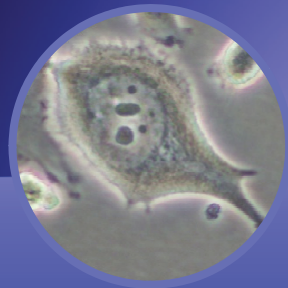
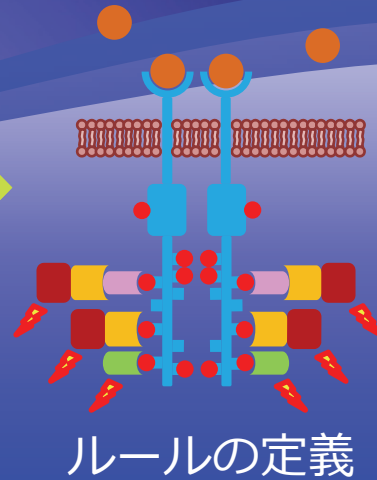
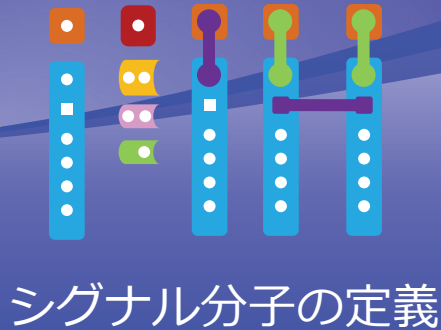


# Rule-based modeling法による受容体型チロシンキナーゼシグナル伝達系の数理モデル化と超並列計算機を利用したパラメータ推定



細胞



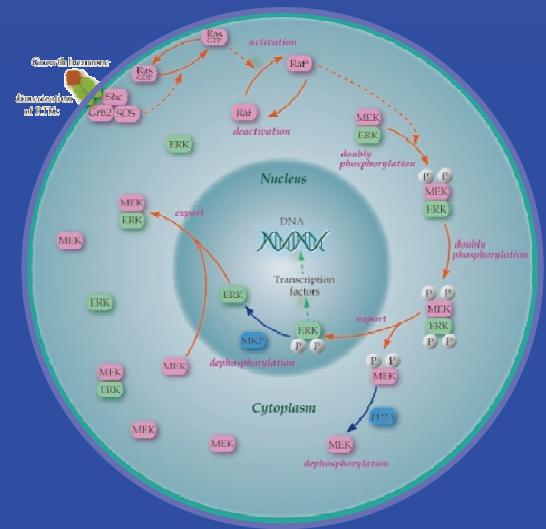
ネットワーク自動生成

ラージスケールモデル

多くの未知パラメータを有する

パラメータ推定技術は必須

GA+スーパーコンピューティングの必要性



大規模な  
キネティックモデル