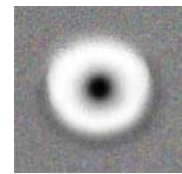
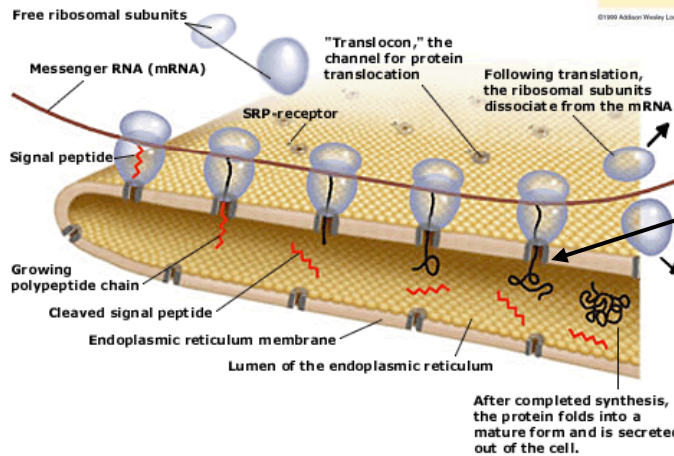
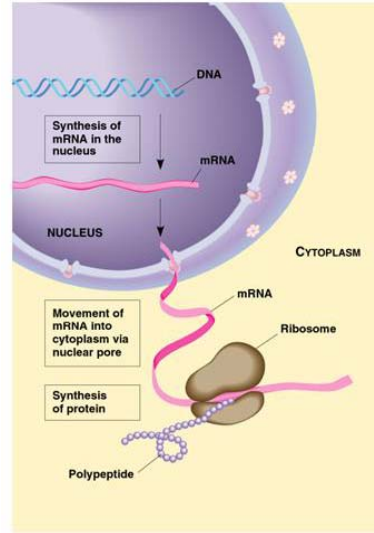
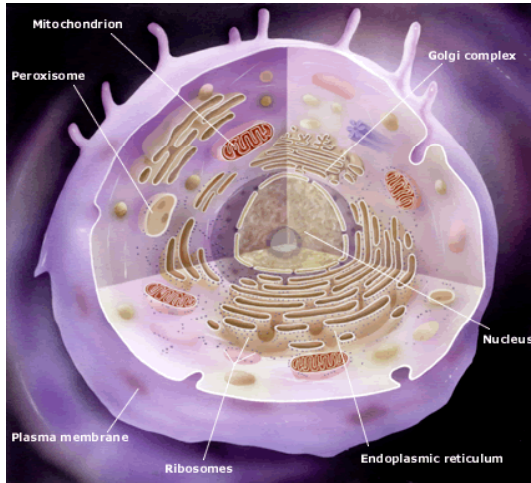


タンパク質膜透過装置 Sec トランスロコンの分子動力学シミュレーション

○森貴治、石谷隆一郎、塚崎智也、濡木理、杉田有治
(理研、JST-BIRD、東大医科研、JST-CREST)

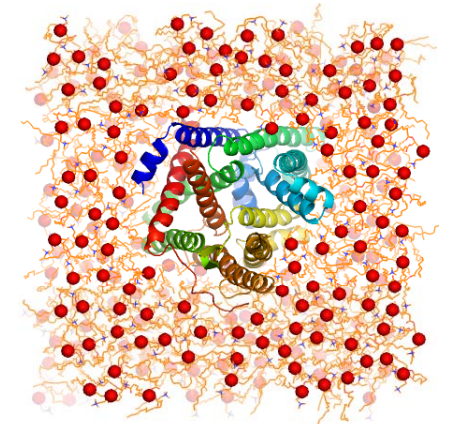
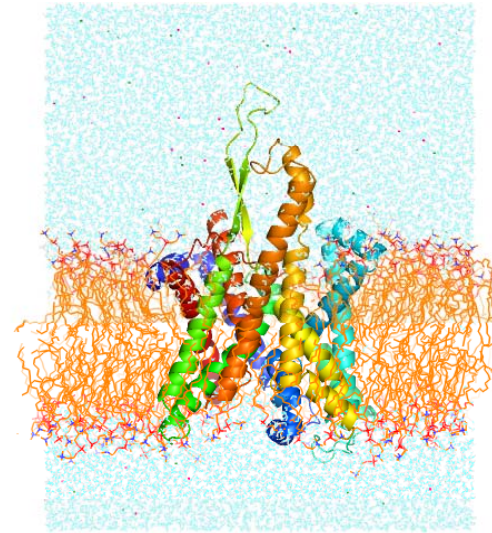
タンパク質は決められた場所にどうやって運ばれるか？

トランスロコンの大規模
長時間 MD シミュレーション

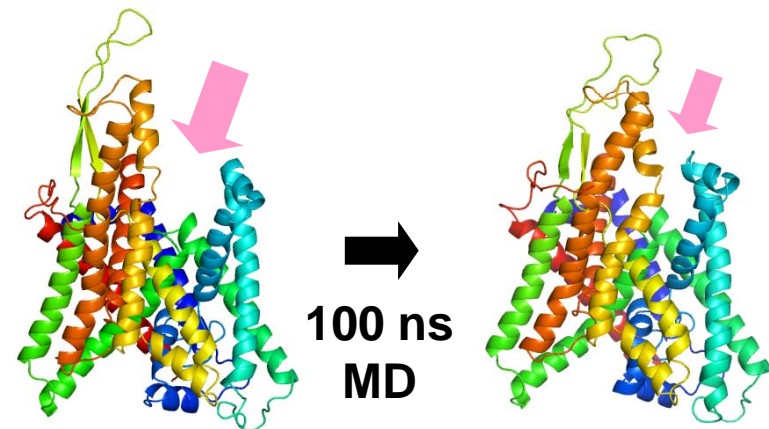


トランスロコンの
電子顕微鏡写真

After completed synthesis, the protein folds into a mature form and is secreted out of the cell.



世界で2例目の結晶構造
(濡木ら)



異なる状態間転移のシミュレーションに成功
(生化学実験結果を再現)

トランスロコンは分泌タンパク質が細胞の外に
運搬される過程で極めて重要