

**要求：航空機開発における空気抵抗推算の精度は誤差1%以下**

→ **実験：壁・支持干渉の影響あり（誤差3%~20%）**

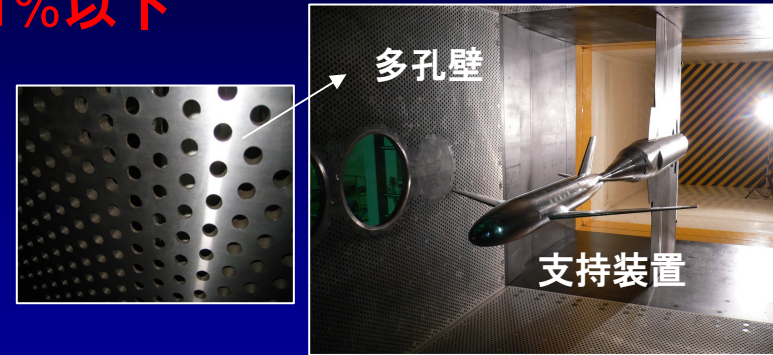
目的

風洞試験

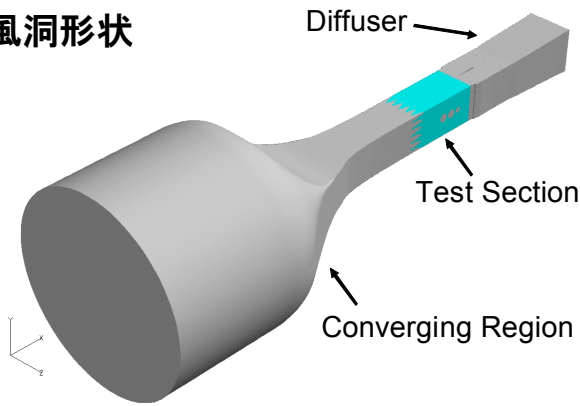
↓ 同じ条件で検証

風洞丸ごと解析

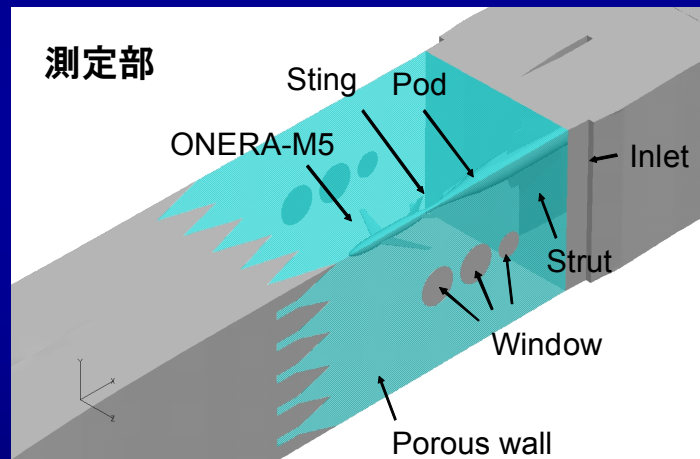
壁・支持なし  
実機推算



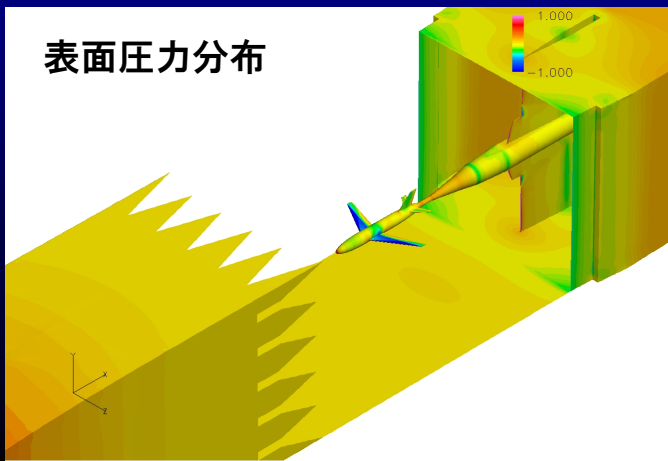
風洞形状



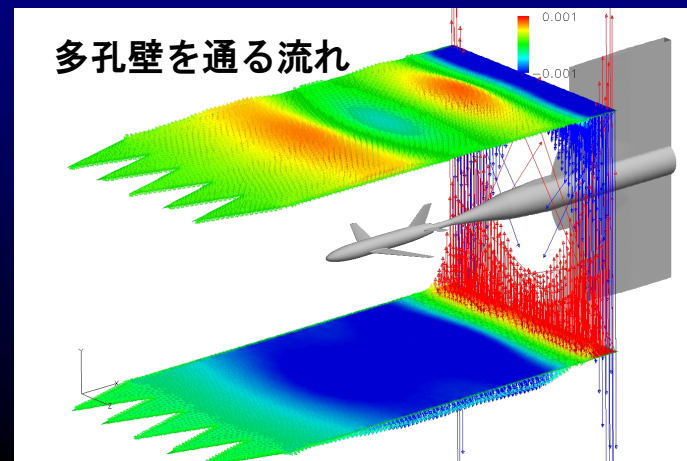
測定部



表面圧力分布



多孔壁を通る流れ



**多孔壁モデルを使用し、  
実験設備（風洞）を含めた  
流体解析に成功した**

- ・ 同じ条件で検証可能
- ・ 風洞内部の現象理解
- ・ 干渉量評価→実機推算

計算時間（現状）

JSS (JAXAスパコン)  
30CPU (120コア) を  
60時間使用