

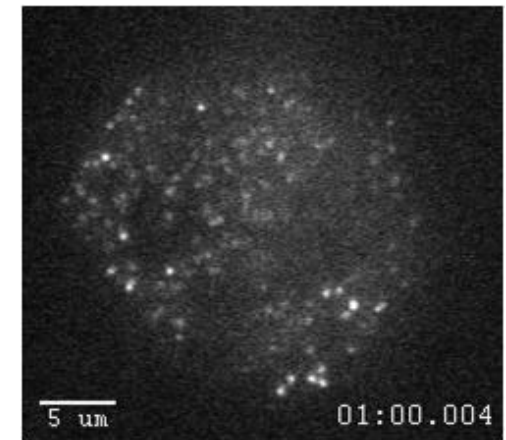


膵臓β細胞内におけるインスリン顆粒の
動態のしくみは未解明である



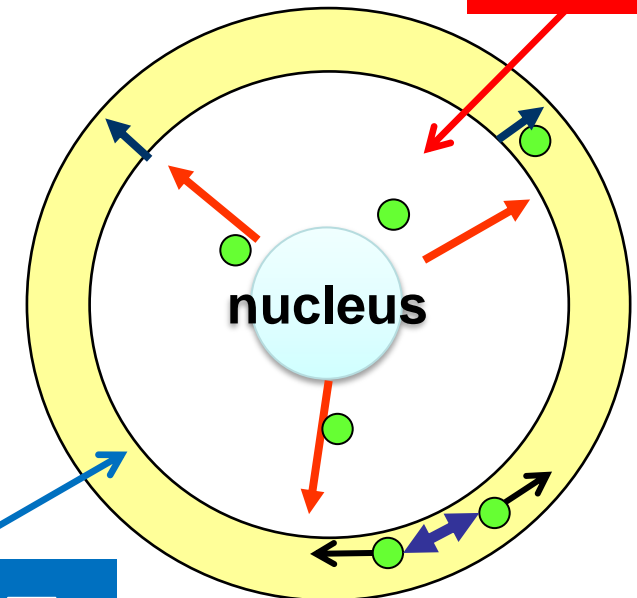
医学実験のデータやインスリン顆粒の動態
に対する知見を基にインスリン顆粒の
動態の解明を目指す

今回は、外部層において斥力
を使った新しい顆粒の動態
モデルを作成・シミュレーション



TIRF実験データ

内部層



外部層