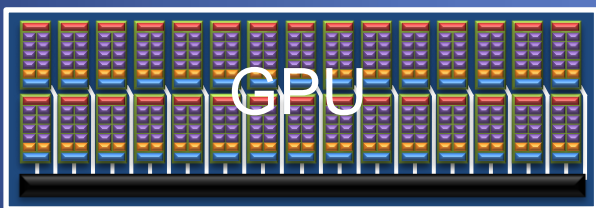


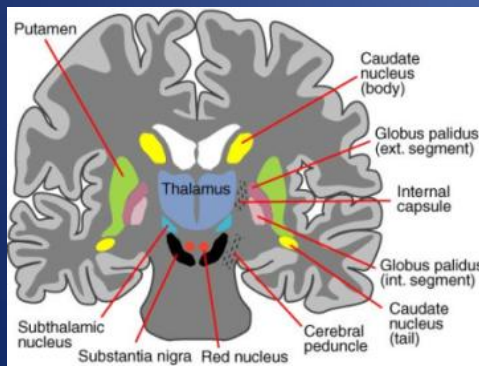
脳のモデルの実環境での機能評価にむけた基盤技術の確立

→ 逐次計算性能、並列計算性能が要求される神経回路網モデルの実時間実行が必要

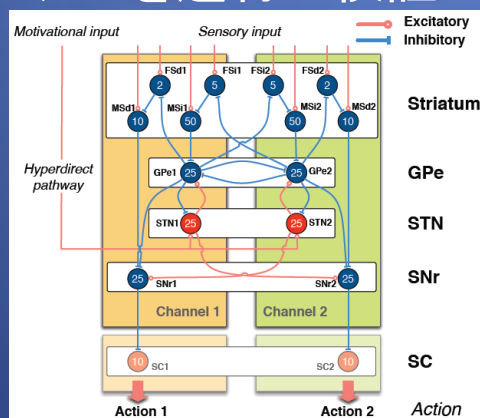
## GPGPUによる神経回路網の並列計算



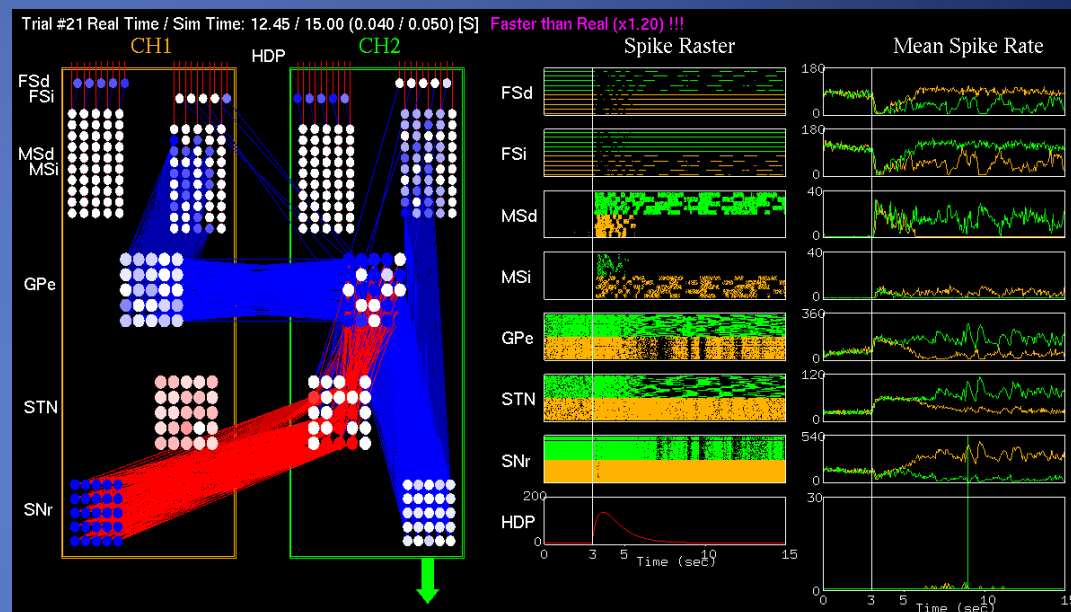
これまで実時間実行ができていなかった大脳基底核の神経回路網モデルを題材に検証



大脳基底核



大脳基底核モデル



1. 従来の3倍の規模で、大脳基底核モデルを実時間より速く実行可能
2. モデルの状態を実時間でグラフィカルに表示

### 今後の展開

脳のモデルの実環境における評価法の確立を目指すとともに、現実の脳を見据えたモデルのさらなる大規模化を検討